

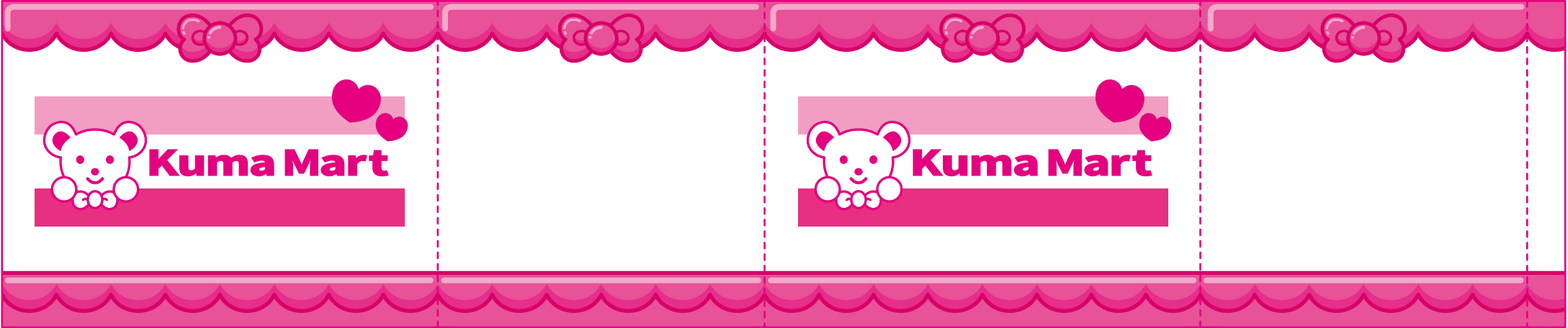
かみものパーツ

コンビニにおくしょうひんや、パーツをつくっちゃおう！

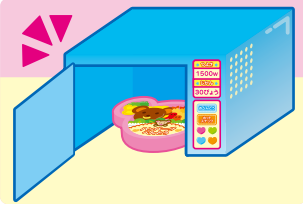


★はさみをつかうときはおとなの方といっしょにきをつけてつかってね。★点線.....はすべてやまおり。(レンジのとびら、キャッシュトレイのみたにおり) さいごにセロハンテープでとめてね。

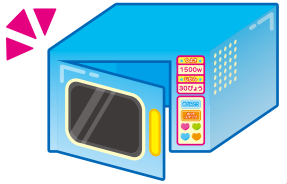
♡アイスケース



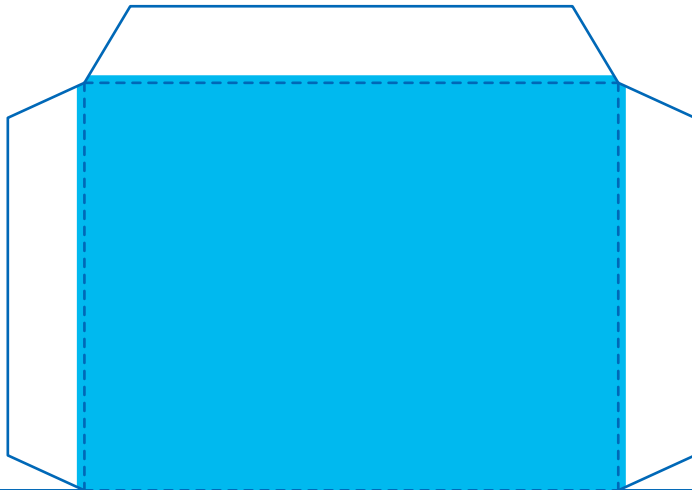
レンジのとびらをあけてたべものをいれられるよ！



かんせいイメージ！



♡レンジ とびらがあけられるよ！



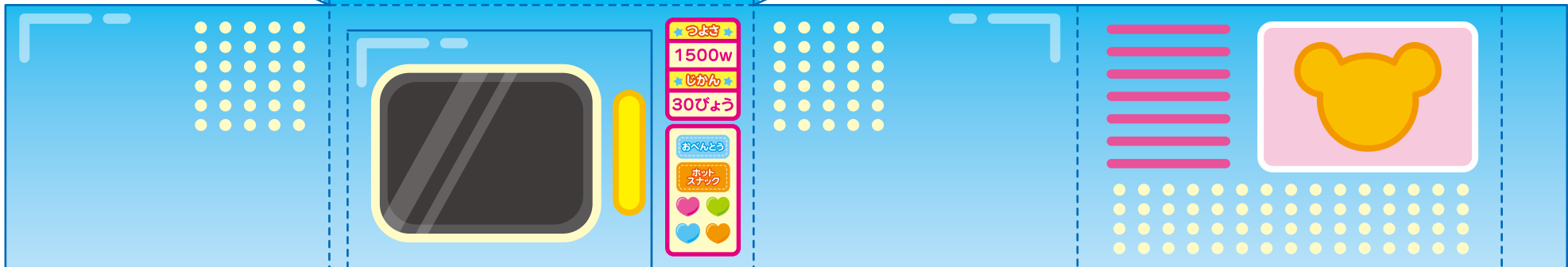
♡キャッシュトレイ キャッシュトレイの点線はたにおりにしてね！



くみたてたアイスケースは床シートにおいておそんでね！



べつ 別売りの「おかねセット」のおかねがのせられるよ！



レンジのとびらの点線はたにおりにしてね！



かみものパーツ

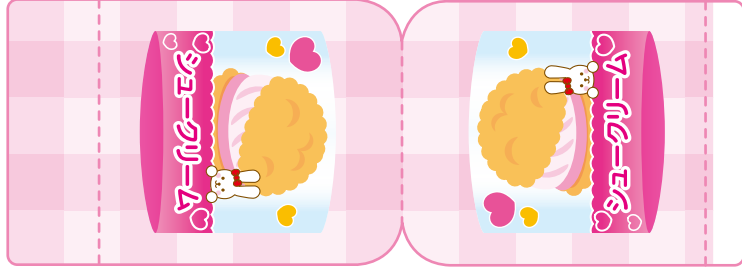
コンビニにおくしょうひんや、パーツをつくっちゃおう！



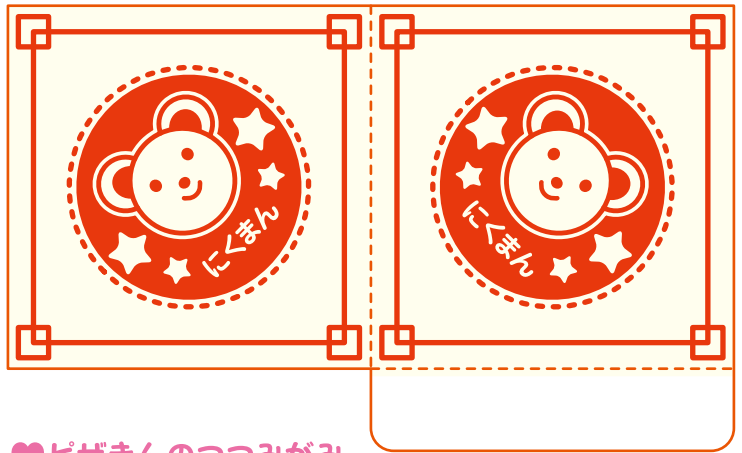
★はさみをつかうときはおとなの方と
いっしょにきをつけてつかってね。

★点線-----はすべてやまおり。
さいごにセロハンテープでとめてね。

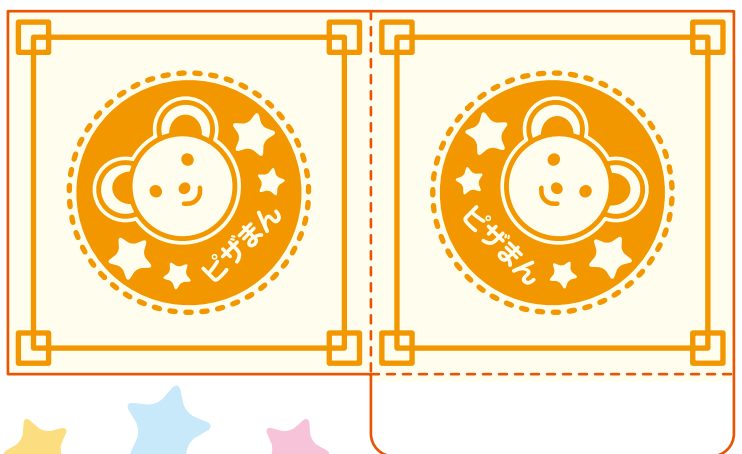
♡シュークリーム



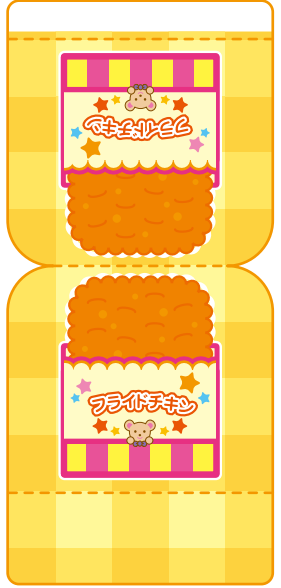
♡にくまんのつつみがみ



♡ピザまんのつつみがみ



♡フライドチキン



♡フライドポテト



♡フルーツアイスバー

ひんめい:アイスクリーム
ざいりょう:フルーツ、アイス
ないよう:4ほん
はんばいしや:M&N

フルーツ
たっぷり!



きって
くみだてて
あそんでね!



♡チョコがし



さくさく
おいしいよ!

ひんめい:チョコがし
ざいりょう:チョコ、クッキー
ないよう:1ふくろ
はんばいしや:M&N



かみものパーツ

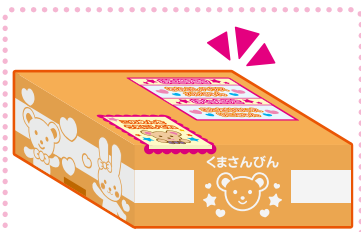
コンビニにおくしょうひんや、パーツをつくっちゃおう!

★はさみをつかうときはおとなの方と
いっしょにきをつけてつかってね。

★点線-----はすべてやまおり。
さいごにセロハンテープでとめてね。

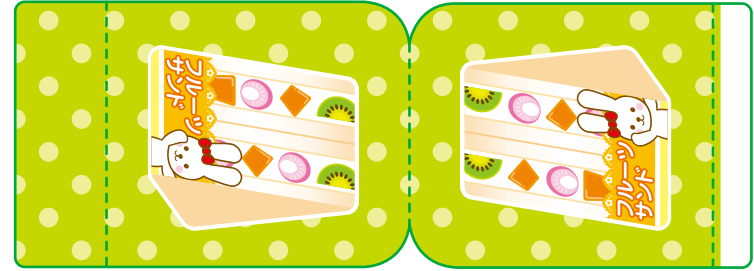


♥たくはいびん
ダンボール



...かんせいイメージ!

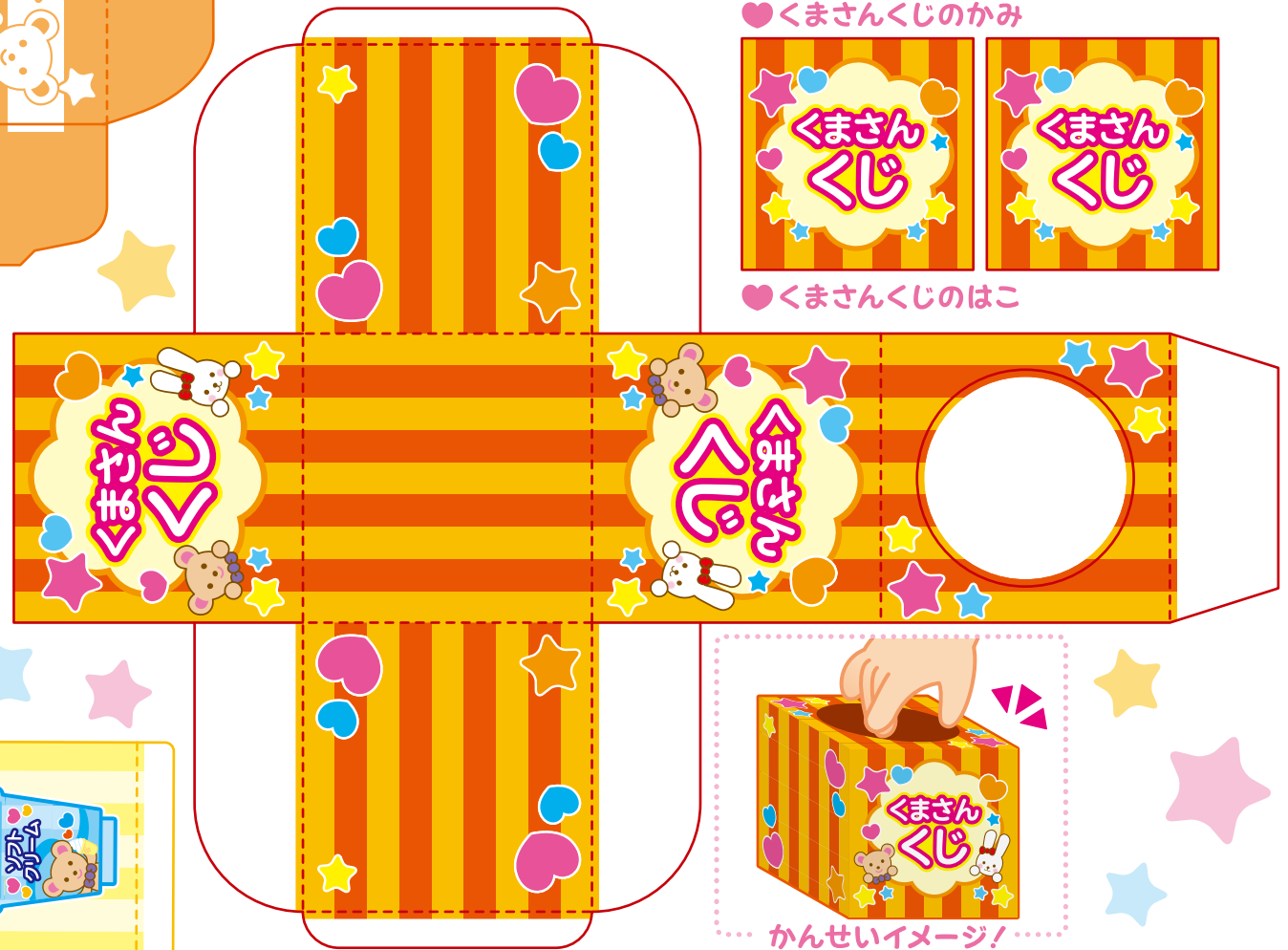
♥フルーツサンド



♥くまさんくじのかみ

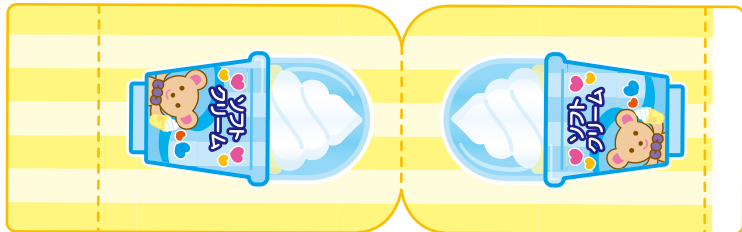


♥くまさんくじのはこ



...かんせいイメージ!

♥ソフトクリーム



ちよき
ちよき

かみものパーツ

コンビニにおくしょうひんや、パーツをつくっちゃおう！

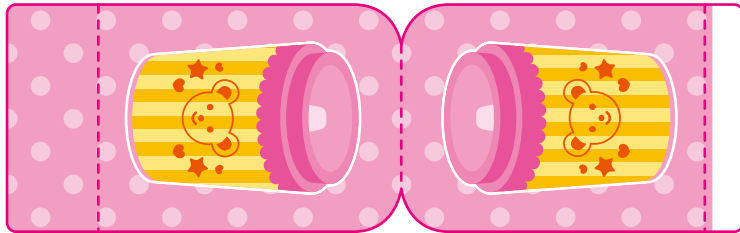


★はさみをつかうときはおとなの方と
いっしょにきをつけてつかってね。

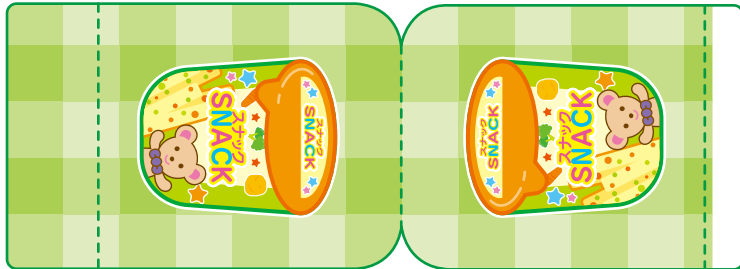
★点線-----はすべてやまおり。
さいごにセロハンテープでとめてね。



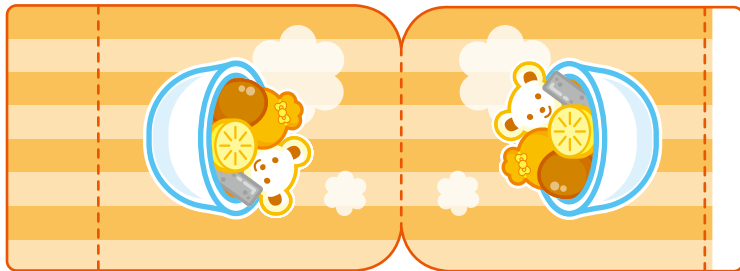
♡カップドリンク



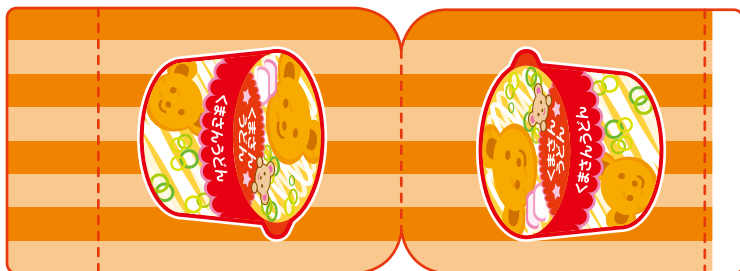
♡スナック



♡おでん



♡くまさんうどん



♡おでんケース



くみたてたおでんケースは床シートのおでんのところにおいてあそんでね！



♡のりものざっし



♡スイーツざっし



♡ファッションざっし



♡りょこうざっし



くみたてた
たなにおいて
あそんでね！



ちよき
ちよき